

# Estimation de la fracture numérique sur le département des Hautes-Alpes

**LARIIS**

Laboratoire de recherche  
interdisciplinaire en intervention sociale



**Hautes-Alpes**  
le département



**banque du  
numérique**



**FRANCE  
NUMÉRIQUE  
ENSEMBLE**

Avec le soutien de

  
**RÉPUBLIQUE  
FRANÇAISE**  
*Liberté  
Égalité  
Fraternité*

**anct**

agence nationale  
de la cohésion  
des territoires

## Auteurs :

Alexandre DEPRUN – Data scientist

Vincent PAOLINO – Ingénieur d'études

LARIIS – Mai 2026

---

## Sommaire

Introduction méthodologique .....	3
L'apport de l'INSEE .....	3
L'illectronisme.....	3
Une application locale .....	3
Précautions .....	4
Les IRIS.....	4
L'indicateur de vulnérabilité numérique .....	4
Au-delà des volumes, .....	4
Une visée opérationnelle .....	4
L'indicateur - Méthodologie .....	5
Estimation des volumes d'habitants exposés.....	6
Indicateur de fragilité numérique : Absence d'équipement Internet.....	11
Indicateur de fragilité numérique : Incapacité(s) numérique(s).....	17
Indicateur de fragilité numérique : Illectronisme .....	23



## Introduction méthodologique

Les résultats présentés ici sont produits par le Laboratoire de Recherche Interdisciplinaire en Intervention Sociale (LARIIS) de la Haute École du Travail et de l'Intervention Sociale (HETIS) de Nice.

### L'apport de l'INSEE

Le travail présenté, s'appuie en partie sur la publication d'une étude de l'INSEE (Enquête annuelle auprès des ménages sur les technologies de l'information et de la communication, TIC Ménages 2019).

Cette étude a pour but d'évaluer les volumes de manques de matériels et de compétences numériques au sein de la population française. Plus encore, elle tend à évaluer la proportion de situation « d'illectronisme » au sein de celle-ci. Elle permet une observation fine de la répartition de ces manques (matériel et/ou compétences) au prisme de différents indicateurs socio-démographiques que sont l'âge, le genre, le niveau d'étude, le statut professionnel, le niveau de vie, le type de ménage, le niveau d'urbanisation du lieu de vie, la vie en Métropole ou en Outre-Mer.

Ces catégorisations de la population observée sont croisées avec des variables à expliquer. Ainsi, les quatre indicateurs mesurés sont :

1	L'absence d'équipement Internet au foyer de la personne (ordinateur, tablette, smartphone)
2	Le non-usage d'Internet dans l'année (par manque de matériel ou d'intérêt)
3	La présence d'au moins une incapacité parmi la liste suivante : - La recherche d'information (sur des produits et services marchands ou administratifs, etc.) - La communication (envoyer ou recevoir des courriels, etc.) - La résolution de problèmes (accéder à son compte bancaire par Internet, copier des fichiers, etc.) - L'usage de logiciels (traitement de texte, etc.)
4	Une situation « d'illectronisme » chez la personne

## L'illectronisme

Si le terme « d'illectronisme » est aujourd'hui employé dans le champ de l'action sociale, il convient de s'arrêter sur une définition claire de ce qu'il représente. Ainsi, nous retiendrons la définition proposée par l'étude de l'INSEE présentée ici, à savoir que :

*« L'illectronisme désigne le fait de ne pas posséder les compétences numériques de base : envoyer des courriers électroniques, consulter ses comptes en ligne, utiliser des logiciels, etc. ou de ne pas se servir d'Internet (incapacité ou impossibilité matérielle) »*

Ainsi, dans le cadre de ce travail, **sont considérés en situation d'illectronisme les personnes ayant déclarés n'avoir aucune des quatre compétences listées dans l'indicateur 3.**

Le travail de l'Insee permet également d'aller plus loin en mesurant, grâce au travail de régression logistique, l'effet propre des variables sociodémographiques sur ces indicateurs de vulnérabilité numérique. Cet apport nous a permis de développer un indicateur d'estimation des risques que nous présenterons ci-après.

### Une application locale

Le travail fourni par l'INSEE, d'envergure nationale, nous permet par le biais de manipulations statistiques d'émettre des estimations de cette même question à une échelle infranationale. Le travail du LARIIS présenté ici, œuvre en ce sens.

La pondération locale nous permettra d'apprécier de manière plus précise l'étendue du volume de besoins sur un territoire spécifique ciblé, dans le cadre de la prévision d'une action locale, par exemple. Elle est rendue possible grâce au réseau d'Open-Data mis à disposition par l'Insee (recensement 2021) et d'autres opérateurs de diffusion.

Ainsi, nous sommes aujourd'hui en mesure d'estimer les volumes de besoin d'un territoire infra-départemental et les risques d'exposition des territoires infracommunaux (Indicateur de vulnérabilité numérique).

## Précautions

Notons également que nous avons décidé de ne pas traiter un des quatre risques étudiés par l'Insee : celui de la « non-utilisation » d'internet dans le courant de l'année. En effet, ce risque nous apparaît comme une problématique comportementale qui n'est pas directement liée avec le manque de compétence et/ou de matériel. L'action sociale liée à la prévention de ce risque apparaît plus subtile et moins dépendante de l'effet de l'offre de service.

Enfin, rappelons au lecteur que cette production a valeur d'estimation. Elle considère que les comportements des différentes populations qui composent le territoire analysé (en l'occurrence ici le département des Hautes-Alpes), sont représentatifs de celle de l'échelle nationale. Par conséquent, il est normal de constater des écarts entre les estimations globales du territoire analysé et les estimations d'un critère sociodémographique donné. Ces écarts potentiels sont d'autant plus perceptibles dans la variable de la situation familiale pour des raisons techniques et de disponibilité de la donnée.

## Les IRIS

Dans le souci de proposer l'analyse la plus précise possible géographiquement, les outils mis à notre disposition nous permettent d'envisager une analyse infracommunale. Pour ce faire, nous utiliserons le découpage des Ilots Regroupés pour l'Information Statistique (IRIS) de l'Insee.

Cette classification "constitue la brique de base en matière de diffusion de données infracommunales. [Elle] doit respecter des critères géographiques et démographiques et avoir des contours identifiables sans ambiguïté et stables dans le temps.

Les communes d'au moins 10 000 habitants et une forte proportion des communes de 5 000 à 10 000 habitants sont découpées en IRIS. Ce découpage constitue une partition de leur territoire. La France compte environ 16 100 IRIS dont 650 dans les DOM." (Source : Insee).

## Consulter les Iris en France

Le site [geoportail.gouv.fr](http://geoportail.gouv.fr) permet, entre autres, de repérer les IRIS qui composent un territoire donné

GÉOPORTAIL

Nous ajouterons à ces IRIS, les communes « non-IRISées », trop petites pour être éligible à un découpage infracommunale mais pour autant, prises en considération dans nos calculs. De ce fait, par la suite, lorsque nous utiliserons l'appellation IRIS, nous entendrons l'addition des IRIS de l'INSEE et les communes référencées comme étant « non-IRISées ».

## L'indicateur de vulnérabilité numérique

### Au-delà des volumes,

le travail produit par l'INSEE nous permet donc d'être en mesure de construire un indicateur complexe sur la base de la régression logistique produite par l'institut. Nous connaissons l'effet propre des variables sociodémographiques sur les différentes vulnérabilités numériques repérées. La régression, nous permet de mesurer à quel point les profils étant les plus à risques (les plus de 75 ans, les ménages ne comportant pas d'enfants, les personnes aux bas-revenus et aux bas niveaux de diplômes) sont exposés aux risques des différentes formes d'exclusion numérique.

### Une visée opérationnelle

L'indicateur de vulnérabilité numérique construit ici permet donc de **repérer les surreprésentations (ou sous représentations) des "populations à risques" au sein des différentes parties des territoires analysés**. Le travail de classification permet de repérer les territoires les plus exposés aux différents

risques, au rapport des autres territoires français de même nature.

Cette lecture peut également entrer directement en relation avec l'offre de service existante pour évaluer le niveau de couverture sur l'action sociale relative à cette thématique.

L'analyse est potentiellement productible à différentes focales territoriales, la plus précise étant infracommunale et utilisée ici, par le biais des IRIS, présentés précédemment.

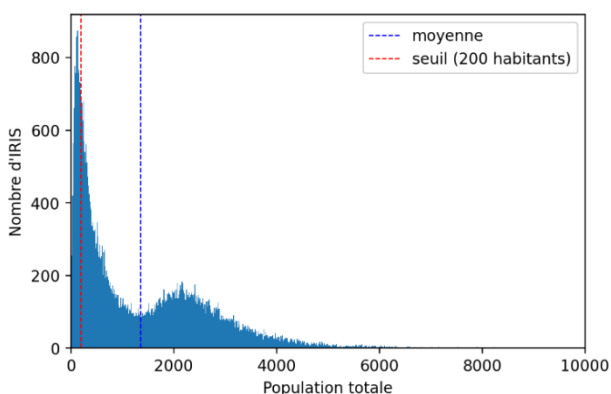
## L'indicateur - Méthodologie

L'indicateur de vulnérabilité numérique permet donc de repérer le niveau de risque propre d'un IRIS par rapport à l'ensemble du territoire français. Sa classification s'opère au regard d'un score obtenu comparé à l'ensemble des résultats obtenus sur les IRIS en France.

Pour ce faire, nous avons fixé un seuil en élimant tous les IRIS de moins de 200 habitants de notre analyse. Ce choix méthodologique nous permet de contourner le problème des faibles effectifs de population de certains IRIS du territoire. Ainsi, nous pouvons contourner le problème de non-significativité statistique qui se serait posé initialement.

De ce fait, lorsqu'un IRIS se voit attribuer un score par l'indicateur, ce score est calculé au regard de la distribution des scores obtenus sur les 39.854 IRIS français éligibles à notre méthodologie (81.13 %).

## Distribution des IRIS français par population, moyenne et seuil méthodologique



La question de la classification se pose alors. Si la méthode permet jusque-là d'obtenir un score pour chaque risque et chaque IRIS de France, ce score apparaît trop abstrait d'un point de vue analytique. Une méthode de segmentation (clustering) nous a permis de créer des regroupements cohérents par le calcul de la variance entre les scores de l'indicateur.

Ainsi, le score obtenu lors du calcul de l'indicateur nous permet de situer l'IRIS au sein d'une échelle à 6 niveaux constituée pour l'occasion.

Classification des différents niveaux de résultats à l'indicateur de vulnérabilité numérique



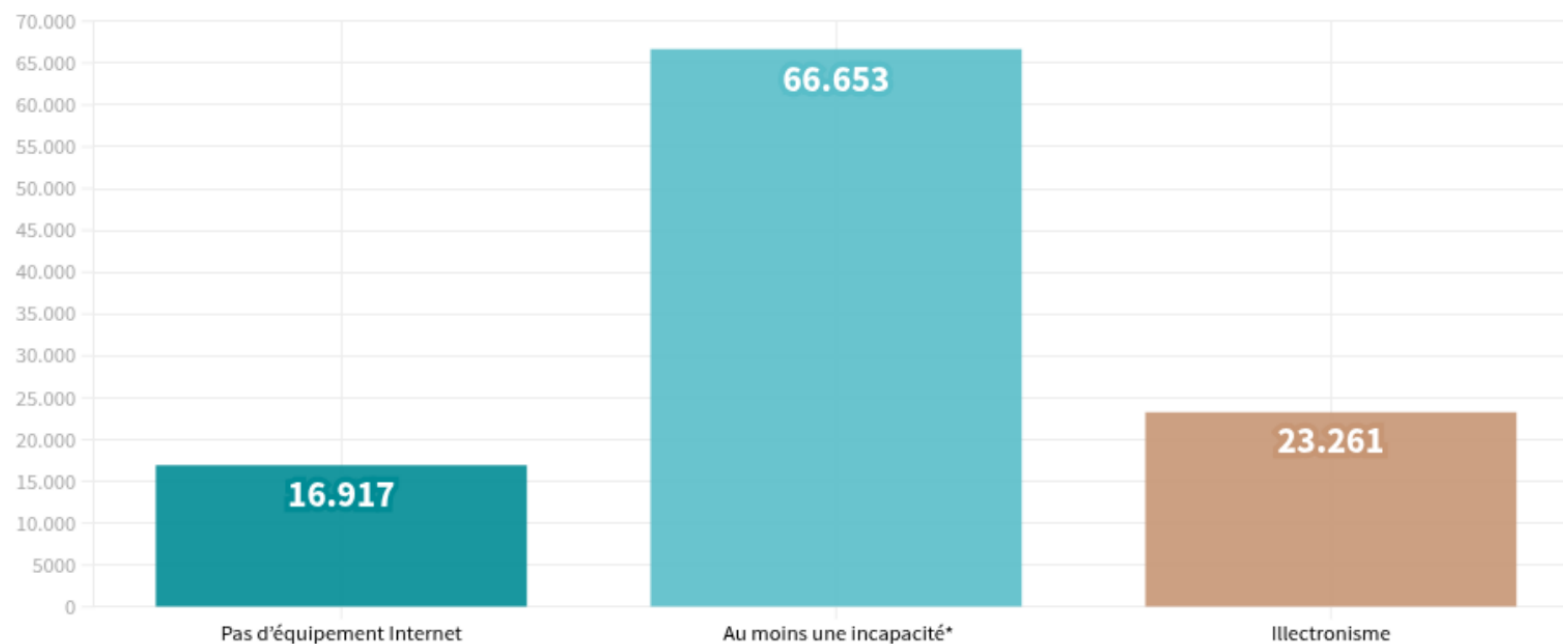
**LARIIS**  
LABORATOIRE DE RECHERCHE  
INTERDISCIPLINAIRE EN INTERVENTION SOCIALE

Ainsi conçu, nous sommes en mesure de mettre en forme les résultats obtenus, pour chaque risque repéré par l'INSEE et pour chaque IRIS du territoire étudié. Nous rendrons compte sous une forme cartographique et graphique les résultats obtenus pour le territoire analysé ici.

A photograph of an older man and a younger woman sitting at a desk, looking at a laptop screen. The man is on the left, wearing glasses and a white shirt with a dark tie. The woman is on the right, with her hair in a ponytail, wearing a dark t-shirt. They are both smiling and appear to be engaged in a collaborative task. The image has a blue tint.

Estimation des volumes d'habitants exposés

## Estimation du nombre d'habitants concernés par les différentes formes d'exclusions numériques Sur le territoire du département des Hautes-Alpes

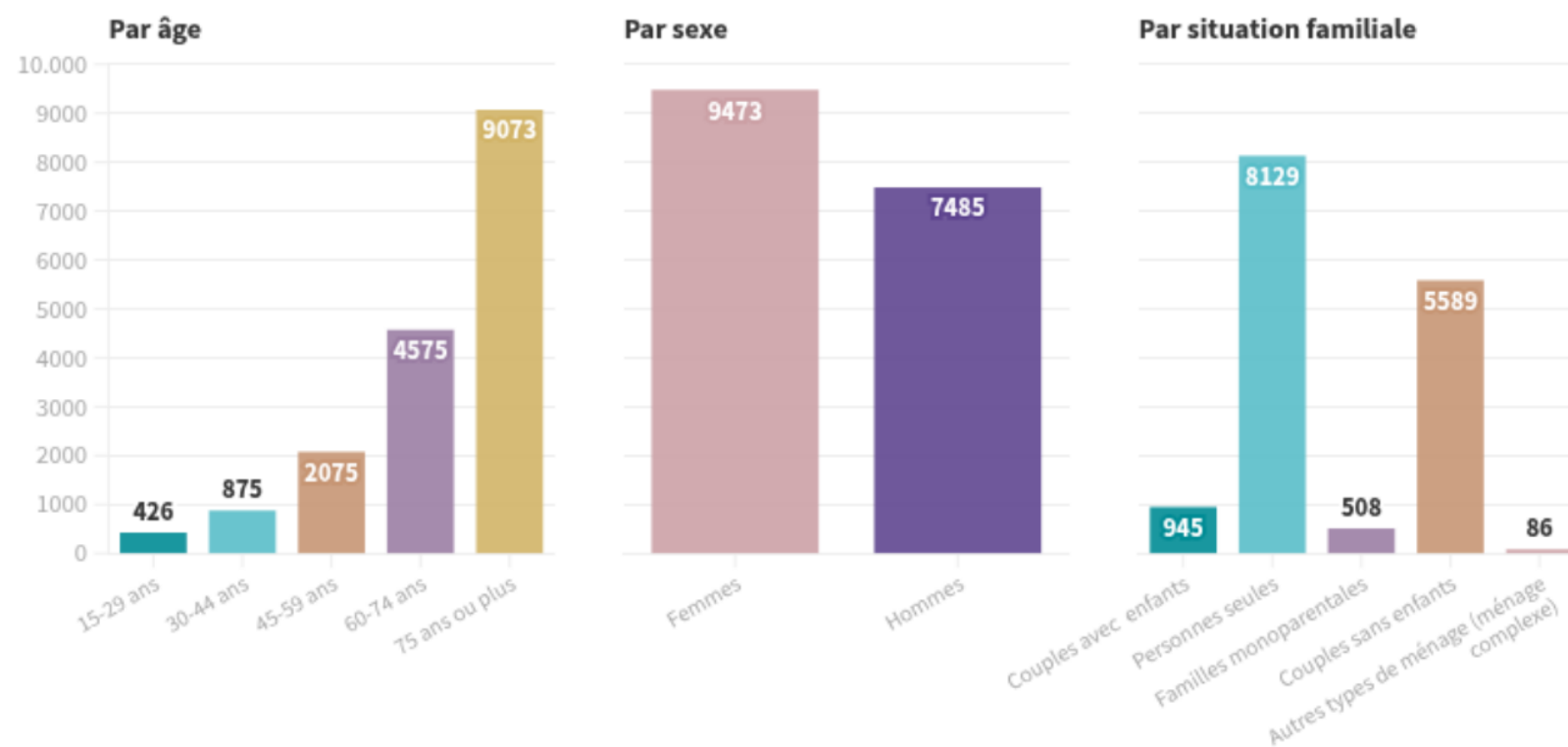


Source: Enquête Insee Première n° 1790 octobre 2019 - RP 2021 • Traitement et Graphisme : LARIIS

\*Information, communication, logiciel ou résolution de problème

LARIIS

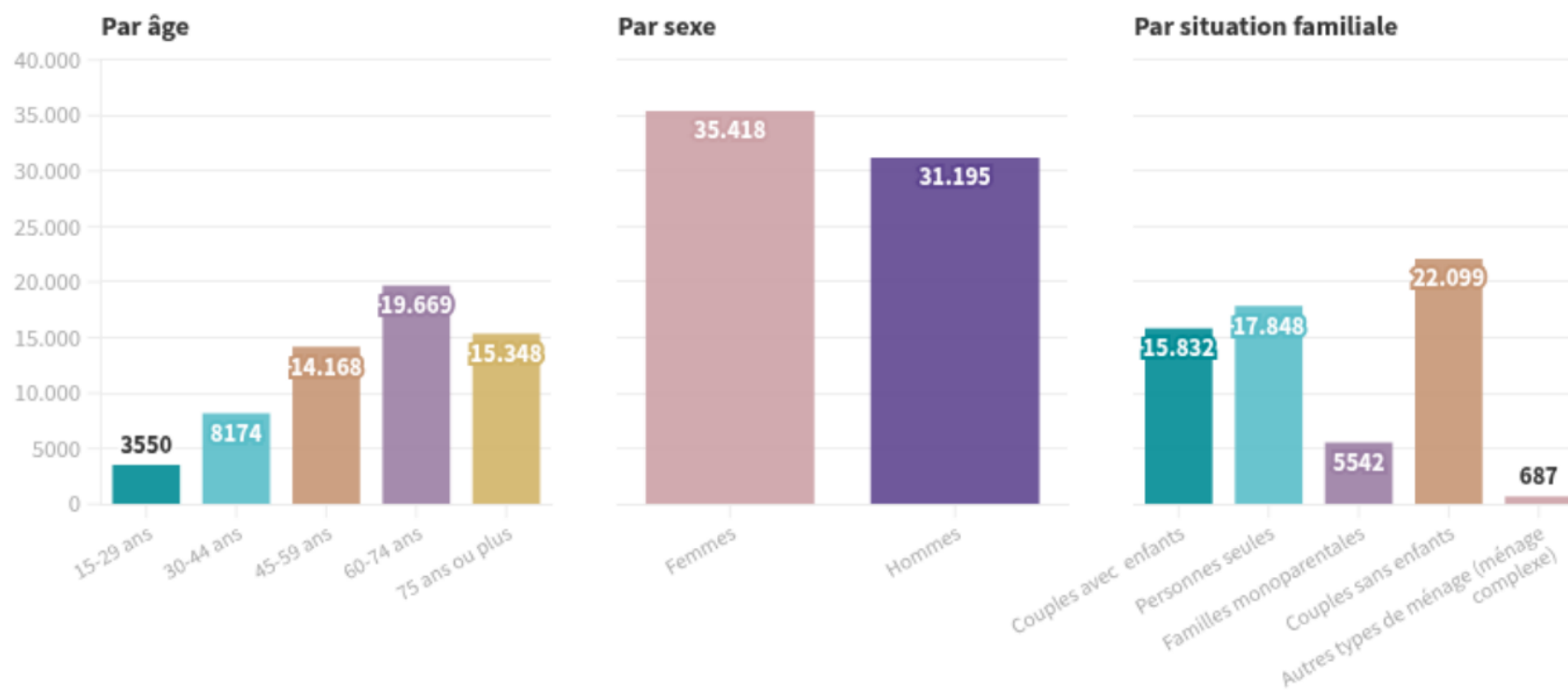
## Estimation du nombre d'habitants concernés par l'absence d'équipement Internet Sur le territoire du département des Hautes-Alpes



Source: Enquête Insee Première n° 1790 octobre 2019 - RP 2021 • Traitement et Graphisme : LARIIS

LARIIS

## Estimation du nombre d'habitants concernés par au moins une incapacité numérique\* Sur le territoire du département des Hautes-Alpes

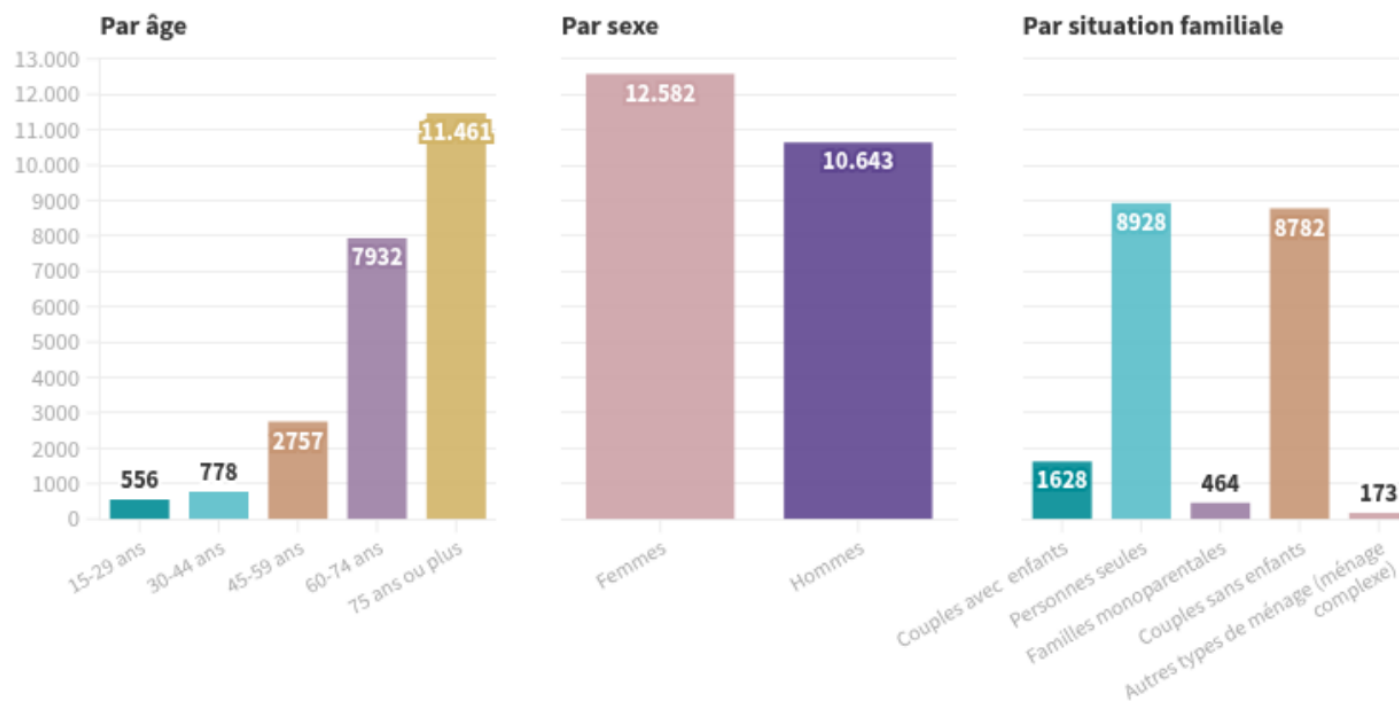


Source: Enquête Insee Première n° 1790 octobre 2019 - RP 2021 • Traitement et Graphisme : LARIIS

\*Information, communication, logiciel ou résolution d'un problème

LARIIS

## Estimation du nombre d'habitants concernés par une situation d'illectronisme Sur le territoire du département des Hautes-Alpes



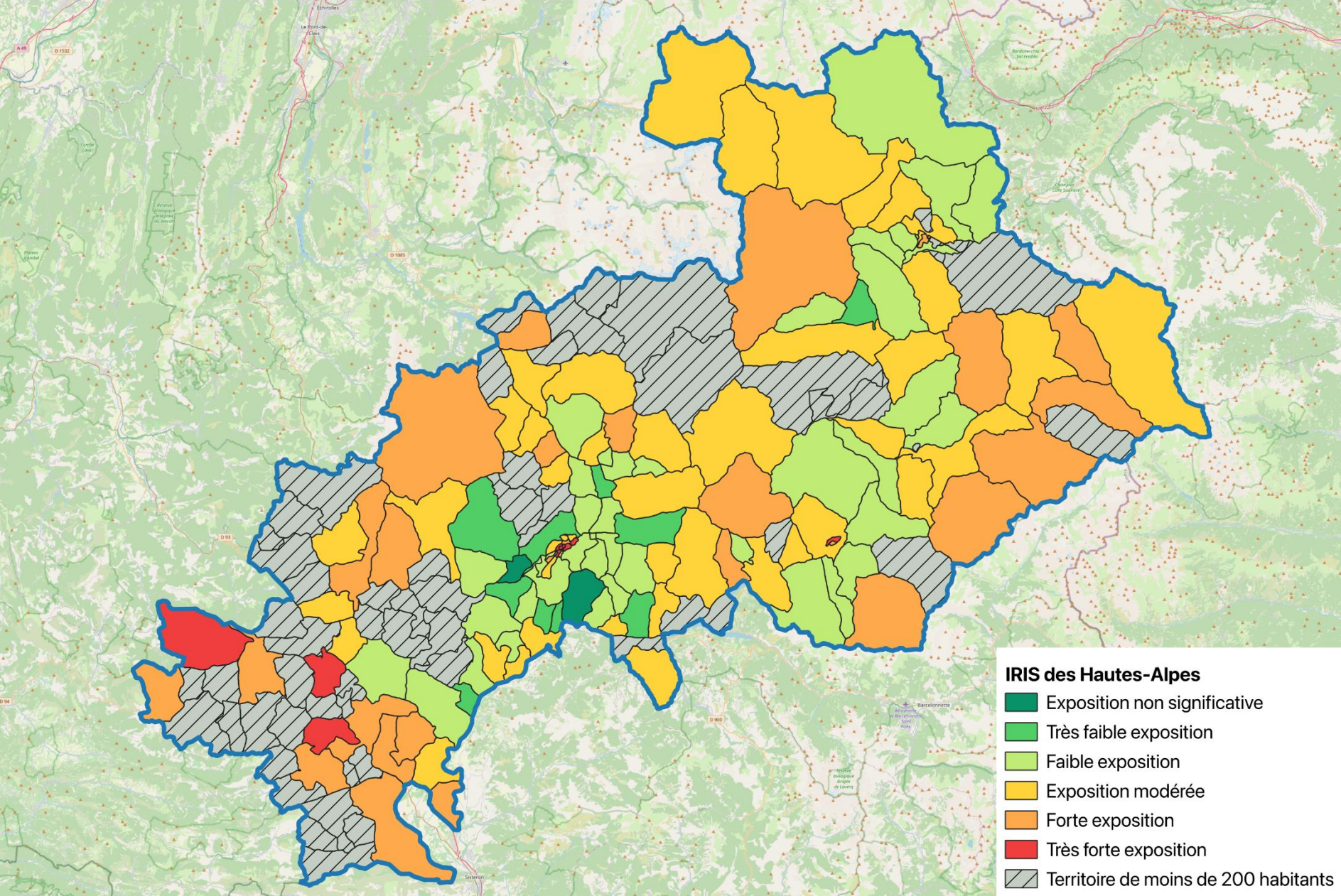
Source: Enquête Insee Première n° 1790 octobre 2019 - RP 2021 • Traitement et Graphisme : LARIIS

LARIIS



Indicateur de fragilité numérique :  
Absence d'équipement Internet

# Exposition au risque d'absence d'équipement Internet



Source: RP 2021, calculs LARIIS

Commune	Nom IRIS	Résultats de l'indicateur de vulnérabilité numérique
La Freissinouse	La Freissinouse (Commune non irisée)	0 - Exposition non significative
Jarjayes	Jarjayes (Commune non irisée)	0 - Exposition non significative
La Bâtie-Neuve	La Bâtie-Neuve (Commune non irisée)	1 - Très faible exposition
Châteauvieux	Châteauvieux (Commune non irisée)	1 - Très faible exposition
Forest-Saint-Julien	Forest-Saint-Julien (Commune non irisée)	1 - Très faible exposition
Gap	Périphérie Nord	1 - Très faible exposition
Lettret	Lettret (Commune non irisée)	1 - Très faible exposition
Monétier-Allemont	Monétier-Allemont (Commune non irisée)	1 - Très faible exposition
Pelleautier	Pelleautier (Commune non irisée)	1 - Très faible exposition
La Roche-des-Arnauds	La Roche-des-Arnauds (Commune non irisée)	1 - Très faible exposition
Théus	Théus (Commune non irisée)	1 - Très faible exposition
Les Vigneaux	Les Vigneaux (Commune non irisée)	1 - Très faible exposition
Avançon	Avançon (Commune non irisée)	2 - Faible exposition
Baratier	Baratier (Commune non irisée)	2 - Faible exposition
La Bâtie-Vieille	La Bâtie-Vieille (Commune non irisée)	2 - Faible exposition
Briançon	Briançon Sud	2 - Faible exposition
Buissard	Buissard (Commune non irisée)	2 - Faible exposition
Chabottes	Chabottes (Commune non irisée)	2 - Faible exposition
Châteauroux-les-Alpes	Châteauroux-les-Alpes (Commune non irisée)	2 - Faible exposition
Crots	Crots (Commune non irisée)	2 - Faible exposition
Eyglies	Eyglies (Commune non irisée)	2 - Faible exposition
Fouillouse	Fouillouse (Commune non irisée)	2 - Faible exposition
Gap	Les Fauvins Treschatel	2 - Faible exposition
Gap	Sainte-Marguerite Saint-Jean	2 - Faible exposition
Gap	Les Cèdres Tournefave	2 - Faible exposition
Gap	Les Eyssagnières	2 - Faible exposition
Gap	Romette Commune Associée	2 - Faible exposition
Manteyer	Manteyer (Commune non irisée)	2 - Faible exposition
Montgenèvre	Montgenèvre (Commune non irisée)	2 - Faible exposition
Neffes	Neffes (Commune non irisée)	2 - Faible exposition
Névache	Névache (Commune non irisée)	2 - Faible exposition
Puy-Saint-André	Puy-Saint-André (Commune non irisée)	2 - Faible exposition
Puy-Saint-Pierre	Puy-Saint-Pierre (Commune non irisée)	2 - Faible exposition
Puy-Saint-Vincent	Puy-Saint-Vincent (Commune non irisée)	2 - Faible exposition
Rambaud	Rambaud (Commune non irisée)	2 - Faible exposition
La Rochette	La Rochette (Commune non irisée)	2 - Faible exposition
Saint-André-d'Embrun	Saint-André-d'Embrun (Commune non irisée)	2 - Faible exposition
Saint-Apollinaire	Saint-Apollinaire (Commune non irisée)	2 - Faible exposition
Saint-Bonnet-en-Champsaur	Saint-Bonnet-en-Champsaur (Commune non irisée)	2 - Faible exposition
Saint-Clément-sur-Durance	Saint-Clément-sur-Durance (Commune non irisée)	2 - Faible exposition
Saint-Crépin	Saint-Crépin (Commune non irisée)	2 - Faible exposition
Saint-Étienne-le-Laus	Saint-Étienne-le-Laus (Commune non irisée)	2 - Faible exposition
Saint-Laurent-du-Cros	Saint-Laurent-du-Cros (Commune non irisée)	2 - Faible exposition
Saint-Léger-les-Mélèzes	Saint-Léger-les-Mélèzes (Commune non irisée)	2 - Faible exposition
Saint-Martin-de-Queyrières	Saint-Martin-de-Queyrières (Commune non irisée)	2 - Faible exposition

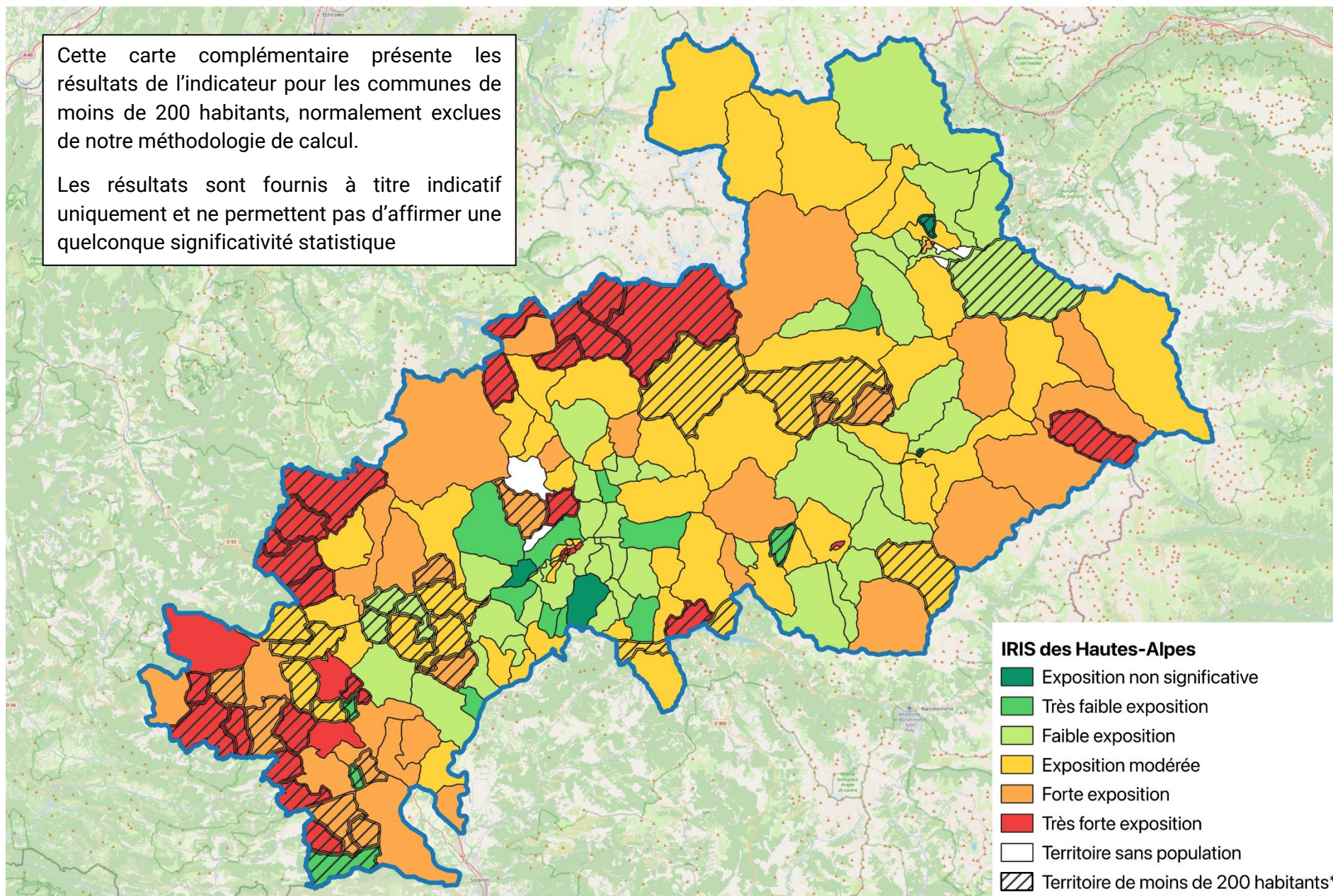
Saint-Sauveur	Saint-Sauveur (Commune non irisée)	2 - Faible exposition
Savournon	Savournon (Commune non irisée)	2 - Faible exposition
Sigoyer	Sigoyer (Commune non irisée)	2 - Faible exposition
Val-des-Prés	Val-des-Prés (Commune non irisée)	2 - Faible exposition
Valserres	Valserres (Commune non irisée)	2 - Faible exposition
Ventavon	Ventavon (Commune non irisée)	2 - Faible exposition
Vitrolles	Vitrolles (Commune non irisée)	2 - Faible exposition
Abriès-Ristolas	Abriès-Ristolas (Commune non irisée)	3 - Exposition modérée
Ancelle	Ancelle (Commune non irisée)	3 - Exposition modérée
L'Argentière-la-Bessée	L'Argentière-la-Bessée (Commune non irisée)	3 - Exposition modérée
Aspremont	Aspremont (Commune non irisée)	3 - Exposition modérée
La Bâtie-Montsaléon	La Bâtie-Montsaléon (Commune non irisée)	3 - Exposition modérée
Bréziers	Bréziers (Commune non irisée)	3 - Exposition modérée
Briançon	Grande Boucle	3 - Exposition modérée
Briançon	Briançon Nord	3 - Exposition modérée
Château-Ville-Vieille	Château-Ville-Vieille (Commune non irisée)	3 - Exposition modérée
Aubessagne	Aubessagne (Commune non irisée)	3 - Exposition modérée
Chorges	Chorges (Commune non irisée)	3 - Exposition modérée
Embrun	Les Écart	3 - Exposition modérée
Espinasses	Espinasses (Commune non irisée)	3 - Exposition modérée
La Faurie	La Faurie (Commune non irisée)	3 - Exposition modérée
Gap	Puymaure Chabanas	3 - Exposition modérée
Gap	Rochasson Bonneval	3 - Exposition modérée
Gap	Villarobert Saint-Michel	3 - Exposition modérée
Gap	Beauregard	3 - Exposition modérée
Gap	Belleaureille Saint-Roch	3 - Exposition modérée
La Grave	La Grave (Commune non irisée)	3 - Exposition modérée
Guillestre	Guillestre (Commune non irisée)	3 - Exposition modérée
Lardier-et-Valença	Lardier-et-Valença (Commune non irisée)	3 - Exposition modérée
Laye	Laye (Commune non irisée)	3 - Exposition modérée
Le Monétier-les-Bains	Le Monétier-les-Bains (Commune non irisée)	3 - Exposition modérée
Montgardin	Montgardin (Commune non irisée)	3 - Exposition modérée
Montmaur	Montmaur (Commune non irisée)	3 - Exposition modérée
La Motte-en-Champsaur	La Motte-en-Champsaur (Commune non irisée)	3 - Exposition modérée
Le Noyer	Le Noyer (Commune non irisée)	3 - Exposition modérée
Orcières	Orcières (Commune non irisée)	3 - Exposition modérée
Poligny	Poligny (Commune non irisée)	3 - Exposition modérée
Puy-Sanières	Puy-Sanières (Commune non irisée)	3 - Exposition modérée
Remollon	Remollon (Commune non irisée)	3 - Exposition modérée
Réotier	Réotier (Commune non irisée)	3 - Exposition modérée
Risoul	Risoul (Commune non irisée)	3 - Exposition modérée
La Roche-de-Rame	La Roche-de-Rame (Commune non irisée)	3 - Exposition modérée
Saint-Chaffrey	Saint-Chaffrey (Commune non irisée)	3 - Exposition modérée
Saint-Jean-Saint-Nicolas	Saint-Jean-Saint-Nicolas (Commune non irisée)	3 - Exposition modérée
Saint-Julien-en-Champsaur	Saint-Julien-en-Champsaur (Commune non irisée)	3 - Exposition modérée
La Salle-les-Alpes	La Salle-les-Alpes (Commune non irisée)	3 - Exposition modérée
La Saulce	La Saulce (Commune non irisée)	3 - Exposition modérée

Savines-le-Lac	Savines-le-Lac (Commune non irisée)	3 - Exposition modérée
Tallard	Tallard (Commune non irisée)	3 - Exposition modérée
Upaix	Upaix (Commune non irisée)	3 - Exposition modérée
Villar-d'Arêne	Villar-d'Arêne (Commune non irisée)	3 - Exposition modérée
Villar-Saint-Pancrace	Villar-Saint-Pancrace (Commune non irisée)	3 - Exposition modérée
Aiguilles	Aiguilles (Commune non irisée)	4 - Forte exposition
Arvieux	Arvieux (Commune non irisée)	4 - Forte exposition
Aspres-sur-Buëch	Aspres-sur-Buëch (Commune non irisée)	4 - Forte exposition
Briançon	Briançon Vauban	4 - Forte exposition
Briançon	République-Sainte Catherine	4 - Forte exposition
Ceillac	Ceillac (Commune non irisée)	4 - Forte exposition
Embrun	Centre Historique	4 - Forte exposition
L'Épine	L'Épine (Commune non irisée)	4 - Forte exposition
Garde-Colombe	Garde-Colombe (Commune non irisée)	4 - Forte exposition
La Fare-en-Champsaur	La Fare-en-Champsaur (Commune non irisée)	4 - Forte exposition
Gap	La Gare	4 - Forte exposition
Gap	Serrebourges Fontreyne	4 - Forte exposition
Laragne-Montéglin	Laragne-Montéglin (Commune non irisée)	4 - Forte exposition
Lazer	Lazer (Commune non irisée)	4 - Forte exposition
Molines-en-Queyras	Molines-en-Queyras (Commune non irisée)	4 - Forte exposition
Orpierre	Orpierre (Commune non irisée)	4 - Forte exposition
Les Orres	Les Orres (Commune non irisée)	4 - Forte exposition
Vallouise-Pelvoux	Vallouise-Pelvoux (Commune non irisée)	4 - Forte exposition
Le Poët	Le Poët (Commune non irisée)	4 - Forte exposition
Prunières	Prunières (Commune non irisée)	4 - Forte exposition
Réallon	Réallon (Commune non irisée)	4 - Forte exposition
Val Buëch-Méouge	Val Buëch-Méouge (Commune non irisée)	4 - Forte exposition
Rosans	Rosans (Commune non irisée)	4 - Forte exposition
Dévoluy	Dévoluy (Commune non irisée)	4 - Forte exposition
Saint-Firmin	Saint-Firmin (Commune non irisée)	4 - Forte exposition
Saint-Michel-de-Chaillo	Saint-Michel-de-Chaillo (Commune non irisée)	4 - Forte exposition
Vars	Vars (Commune non irisée)	4 - Forte exposition
Veynes	Veynes (Commune non irisée)	4 - Forte exposition
Valdoule	Valdoule (Commune non irisée)	5 - Très forte exposition
Embrun	Plan d'Eau-Les Vignes	5 - Très forte exposition
Gap	Gap Centre	5 - Très forte exposition
Gap	Couronne	5 - Très forte exposition
Gap	Molines	5 - Très forte exposition
Gap	Villeneuve	5 - Très forte exposition
Gap	Les Fauvins Tokoro	5 - Très forte exposition
Serres	Serres (Commune non irisée)	5 - Très forte exposition
Trescléoux	Trescléoux (Commune non irisée)	5 - Très forte exposition


## Exposition au risque d'absence d'équipement Internet

Cette carte complémentaire présente les résultats de l'indicateur pour les communes de moins de 200 habitants, normalement exclues de notre méthodologie de calcul.

Les résultats sont fournis à titre indicatif uniquement et ne permettent pas d'affirmer une quelconque significativité statistique

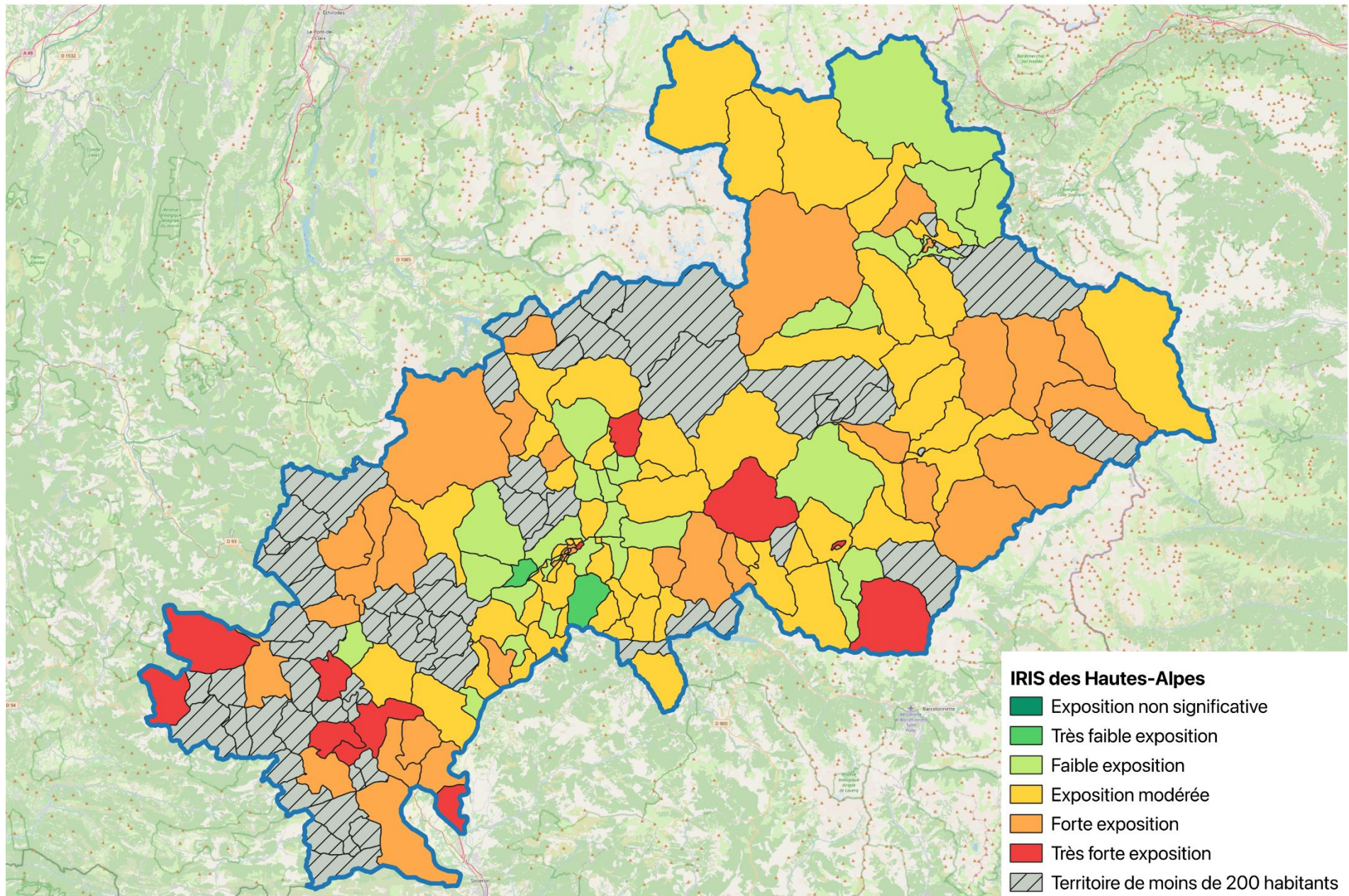


\*ces résultats sont donnés à titre indicatif et ne sont pas significatifs d'un point de vue statistique. Source: RP 2021, calculs LARIIS

A young woman with her hair in a ponytail and an elderly man with glasses are sitting at a desk, looking at a laptop screen. They are both smiling, suggesting a positive interaction. The image has a blue tint.

Indicateur de fragilité numérique :  
Incapacité(s) numérique(s)

## Exposition au risque d'être atteint d'au moins une incapacité



Source: RP 2021, calculs LARIIS

Commune	Nom IRIS	Résultats de l'indicateur de vulnérabilité numérique
Jarjayes	Jarjayes (Commune non irisée)	1 - Très faible exposition
La Freissinouse	La Freissinouse (Commune non irisée)	1 - Très faible exposition
Baratier	Baratier (Commune non irisée)	2 - Faible exposition
Briançon	Grande Boucle	2 - Faible exposition
Briançon	Briançon Sud	2 - Faible exposition
Buissard	Buissard (Commune non irisée)	2 - Faible exposition
Chabottes	Chabottes (Commune non irisée)	2 - Faible exposition
Châteauroux-les-Alpes	Châteauroux-les-Alpes (Commune non irisée)	2 - Faible exposition
Châteauvieux	Châteauvieux (Commune non irisée)	2 - Faible exposition
Forest-Saint-Julien	Forest-Saint-Julien (Commune non irisée)	2 - Faible exposition
Fouillouse	Fouillouse (Commune non irisée)	2 - Faible exposition
Gap	Périphérie Nord	2 - Faible exposition
Gap	Les Fauvins Treschatel	2 - Faible exposition
Gap	Les Cèdres Tournefave	2 - Faible exposition
Gap	Les Eyssagnières	2 - Faible exposition
La Bâtie-Montsaléon	La Bâtie-Montsaléon (Commune non irisée)	2 - Faible exposition
La Bâtie-Neuve	La Bâtie-Neuve (Commune non irisée)	2 - Faible exposition
La Bâtie-Vieille	La Bâtie-Vieille (Commune non irisée)	2 - Faible exposition
La Roche-des-Arnauds	La Roche-des-Arnauds (Commune non irisée)	2 - Faible exposition
La Rochette	La Rochette (Commune non irisée)	2 - Faible exposition
Les Vigneaux	Les Vigneaux (Commune non irisée)	2 - Faible exposition
Manteyer	Manteyer (Commune non irisée)	2 - Faible exposition
Monêtier-Allemont	Monêtier-Allemont (Commune non irisée)	2 - Faible exposition
Montgenèvre	Montgenèvre (Commune non irisée)	2 - Faible exposition
Névache	Névache (Commune non irisée)	2 - Faible exposition
Pelleautier	Pelleautier (Commune non irisée)	2 - Faible exposition
Puy-Saint-André	Puy-Saint-André (Commune non irisée)	2 - Faible exposition
Puy-Saint-Pierre	Puy-Saint-Pierre (Commune non irisée)	2 - Faible exposition
Puy-Saint-Vincent	Puy-Saint-Vincent (Commune non irisée)	2 - Faible exposition
Saint-Bonnet-en-Champsaur	Saint-Bonnet-en-Champsaur (Commune non irisée)	2 - Faible exposition
Saint-Laurent-du-Cros	Saint-Laurent-du-Cros (Commune non irisée)	2 - Faible exposition
Saint-Sauveur	Saint-Sauveur (Commune non irisée)	2 - Faible exposition
Val-des-Prés	Val-des-Prés (Commune non irisée)	2 - Faible exposition
Abriès-Ristolas	Abriès-Ristolas (Commune non irisée)	3 - Exposition modérée
Ancelle	Ancelle (Commune non irisée)	3 - Exposition modérée
Aubessagne	Aubessagne (Commune non irisée)	3 - Exposition modérée
Avançon	Avançon (Commune non irisée)	3 - Exposition modérée
Brézières	Brézières (Commune non irisée)	3 - Exposition modérée
Briançon	Briançon Vauban	3 - Exposition modérée
Briançon	Briançon Nord	3 - Exposition modérée
Crots	Crots (Commune non irisée)	3 - Exposition modérée
Embrun	Les Écartés	3 - Exposition modérée
Espinasses	Espinasses (Commune non irisée)	3 - Exposition modérée
Eyglis	Eyglis (Commune non irisée)	3 - Exposition modérée
Gap	Puymaure Chabanas	3 - Exposition modérée

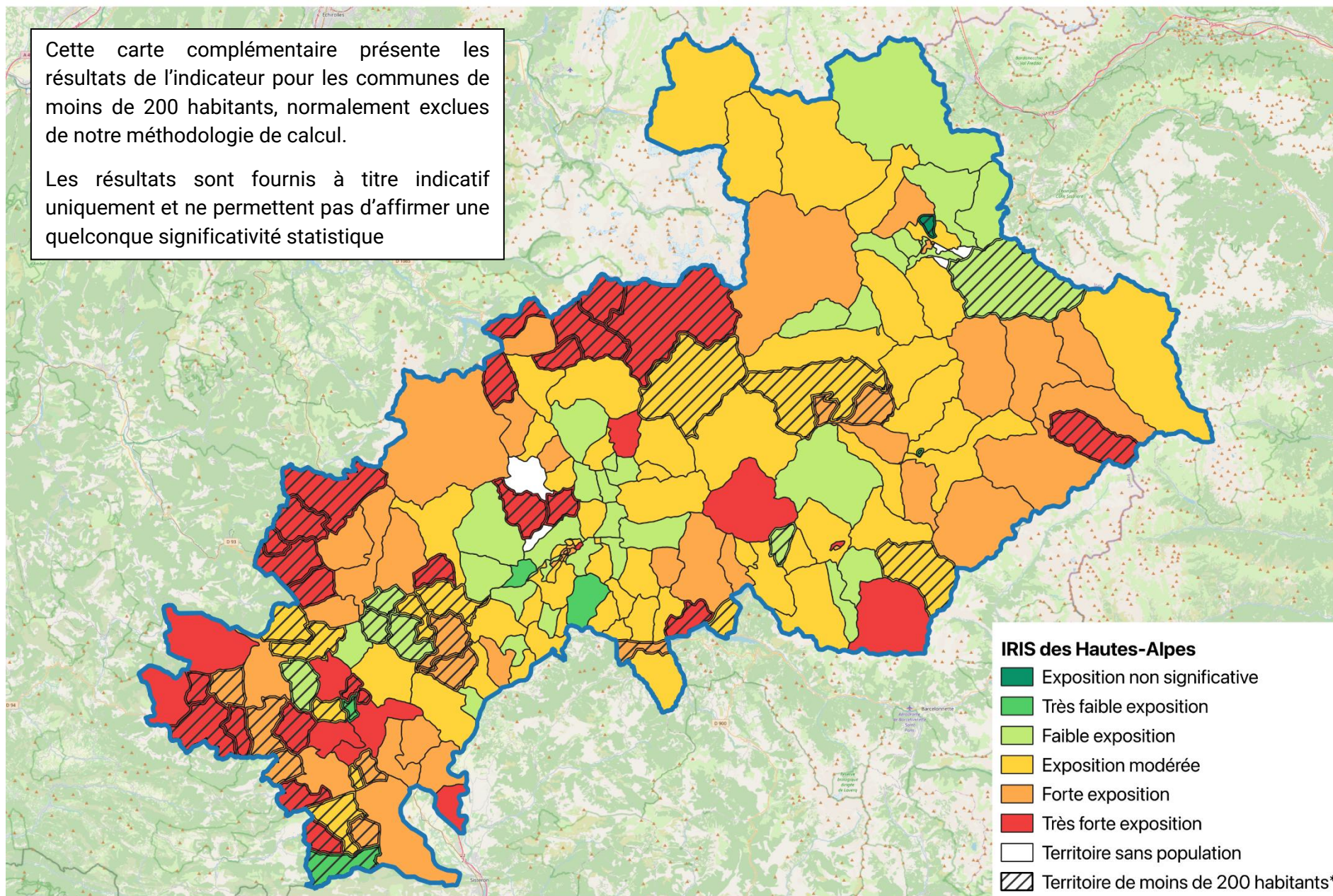
Gap	Rochasson Bonneval	3 - Exposition modérée
Gap	Villarobert Saint-Michel	3 - Exposition modérée
Gap	Sainte-Marguerite Saint-Jean	3 - Exposition modérée
Gap	Beauregard	3 - Exposition modérée
Gap	Belleaureille Saint-Roch	3 - Exposition modérée
Gap	Romette Commune Associée	3 - Exposition modérée
Guillestre	Guillestre (Commune non irisée)	3 - Exposition modérée
La Grave	La Grave (Commune non irisée)	3 - Exposition modérée
La Motte-en-Champsaur	La Motte-en-Champsaur (Commune non irisée)	3 - Exposition modérée
La Roche-de-Rame	La Roche-de-Rame (Commune non irisée)	3 - Exposition modérée
La Salle-les-Alpes	La Salle-les-Alpes (Commune non irisée)	3 - Exposition modérée
La Saulce	La Saulce (Commune non irisée)	3 - Exposition modérée
L'Argentière-la-Bessée	L'Argentière-la-Bessée (Commune non irisée)	3 - Exposition modérée
Laye	Laye (Commune non irisée)	3 - Exposition modérée
Le Monétier-les-Bains	Le Monétier-les-Bains (Commune non irisée)	3 - Exposition modérée
Lettret	Lettret (Commune non irisée)	3 - Exposition modérée
Montmaur	Montmaur (Commune non irisée)	3 - Exposition modérée
Neffes	Neffes (Commune non irisée)	3 - Exposition modérée
Orcières	Orcières (Commune non irisée)	3 - Exposition modérée
Poligny	Poligny (Commune non irisée)	3 - Exposition modérée
Puy-Sanières	Puy-Sanières (Commune non irisée)	3 - Exposition modérée
Rambaud	Rambaud (Commune non irisée)	3 - Exposition modérée
Remollon	Remollon (Commune non irisée)	3 - Exposition modérée
Saint-André-d'Embrun	Saint-André-d'Embrun (Commune non irisée)	3 - Exposition modérée
Saint-Apollinaire	Saint-Apollinaire (Commune non irisée)	3 - Exposition modérée
Saint-Clément-sur-Durance	Saint-Clément-sur-Durance (Commune non irisée)	3 - Exposition modérée
Saint-Crépin	Saint-Crépin (Commune non irisée)	3 - Exposition modérée
Saint-Étienne-le-Laus	Saint-Étienne-le-Laus (Commune non irisée)	3 - Exposition modérée
Saint-Jean-Saint-Nicolas	Saint-Jean-Saint-Nicolas (Commune non irisée)	3 - Exposition modérée
Saint-Julien-en-Champsaur	Saint-Julien-en-Champsaur (Commune non irisée)	3 - Exposition modérée
Saint-Léger-les-Mélèzes	Saint-Léger-les-Mélèzes (Commune non irisée)	3 - Exposition modérée
Saint-Martin-de-Queyrières	Saint-Martin-de-Queyrières (Commune non irisée)	3 - Exposition modérée
Savines-le-Lac	Savines-le-Lac (Commune non irisée)	3 - Exposition modérée
Savournon	Savournon (Commune non irisée)	3 - Exposition modérée
Sigoyer	Sigoyer (Commune non irisée)	3 - Exposition modérée
Tallard	Tallard (Commune non irisée)	3 - Exposition modérée
Théus	Théus (Commune non irisée)	3 - Exposition modérée
Valserres	Valserres (Commune non irisée)	3 - Exposition modérée
Ventavon	Ventavon (Commune non irisée)	3 - Exposition modérée
Villar-d'Arêne	Villar-d'Arêne (Commune non irisée)	3 - Exposition modérée
Villar-Saint-Pancrace	Villar-Saint-Pancrace (Commune non irisée)	3 - Exposition modérée
Vitrolles	Vitrolles (Commune non irisée)	3 - Exposition modérée
Aiguilles	Aiguilles (Commune non irisée)	4 - Forte exposition
Arvieux	Arvieux (Commune non irisée)	4 - Forte exposition
Aspremont	Aspremont (Commune non irisée)	4 - Forte exposition
Aspres-sur-Buëch	Aspres-sur-Buëch (Commune non irisée)	4 - Forte exposition
Briançon	République-Sainte Catherine	4 - Forte exposition

Ceillac	Ceillac (Commune non irisée)	4 - Forte exposition
Château-Ville-Vieille	Château-Ville-Vieille (Commune non irisée)	4 - Forte exposition
Chorges	Chorges (Commune non irisée)	4 - Forte exposition
Dévoluy	Dévoluy (Commune non irisée)	4 - Forte exposition
Embrun	Centre Historique	4 - Forte exposition
Gap	Gap Centre	4 - Forte exposition
Gap	Couronne	4 - Forte exposition
Gap	La Gare	4 - Forte exposition
Gap	Molines	4 - Forte exposition
Gap	Villeneuve	4 - Forte exposition
Gap	Serrebourges Fontreyne	4 - Forte exposition
La Fare-en-Champsaur	La Fare-en-Champsaur (Commune non irisée)	4 - Forte exposition
La Faurie	La Faurie (Commune non irisée)	4 - Forte exposition
Laragne-Montéglin	Laragne-Montéglin (Commune non irisée)	4 - Forte exposition
Lardier-et-Valença	Lardier-et-Valença (Commune non irisée)	4 - Forte exposition
Lazer	Lazer (Commune non irisée)	4 - Forte exposition
Le Noyer	Le Noyer (Commune non irisée)	4 - Forte exposition
L'Épine	L'Épine (Commune non irisée)	4 - Forte exposition
Molines-en-Queyras	Molines-en-Queyras (Commune non irisée)	4 - Forte exposition
Montgardin	Montgardin (Commune non irisée)	4 - Forte exposition
Orpierre	Orpierre (Commune non irisée)	4 - Forte exposition
Prunières	Prunières (Commune non irisée)	4 - Forte exposition
Réotier	Réotier (Commune non irisée)	4 - Forte exposition
Risoul	Risoul (Commune non irisée)	4 - Forte exposition
Saint-Chaffrey	Saint-Chaffrey (Commune non irisée)	4 - Forte exposition
Saint-Firmin	Saint-Firmin (Commune non irisée)	4 - Forte exposition
Upaix	Upaix (Commune non irisée)	4 - Forte exposition
Val Buëch-Méouge	Val Buëch-Méouge (Commune non irisée)	4 - Forte exposition
Vallouise-Pelvoux	Vallouise-Pelvoux (Commune non irisée)	4 - Forte exposition
Vars	Vars (Commune non irisée)	4 - Forte exposition
Veynes	Veynes (Commune non irisée)	4 - Forte exposition
Embrun	Plan d'Eau-Les Vignes	5 - Très forte exposition
Gap	Les Fauvins Tokoro	5 - Très forte exposition
Garde-Colombe	Garde-Colombe (Commune non irisée)	5 - Très forte exposition
Le Poët	Le Poët (Commune non irisée)	5 - Très forte exposition
Les Orres	Les Orres (Commune non irisée)	5 - Très forte exposition
Réallon	Réallon (Commune non irisée)	5 - Très forte exposition
Rosans	Rosans (Commune non irisée)	5 - Très forte exposition
Saint-Michel-de-Chaillo	Saint-Michel-de-Chaillo (Commune non irisée)	5 - Très forte exposition
Serres	Serres (Commune non irisée)	5 - Très forte exposition
Trescléoux	Trescléoux (Commune non irisée)	5 - Très forte exposition
Valdoule	Valdoule (Commune non irisée)	5 - Très forte exposition

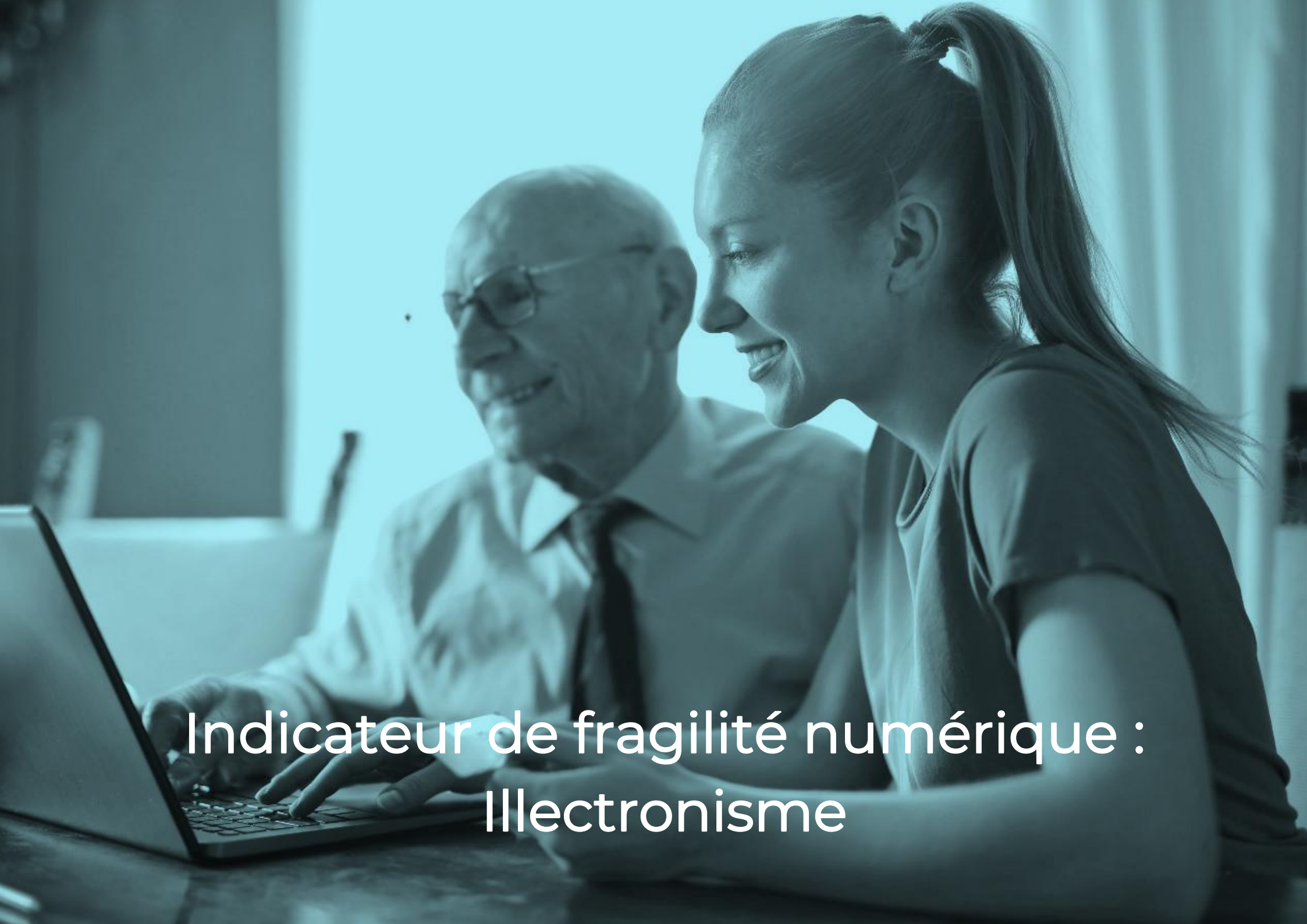
## Exposition au risque d'être atteint d'au moins une incapacité

Cette carte complémentaire présente les résultats de l'indicateur pour les communes de moins de 200 habitants, normalement exclues de notre méthodologie de calcul.

Les résultats sont fournis à titre indicatif uniquement et ne permettent pas d'affirmer une quelconque significativité statistique

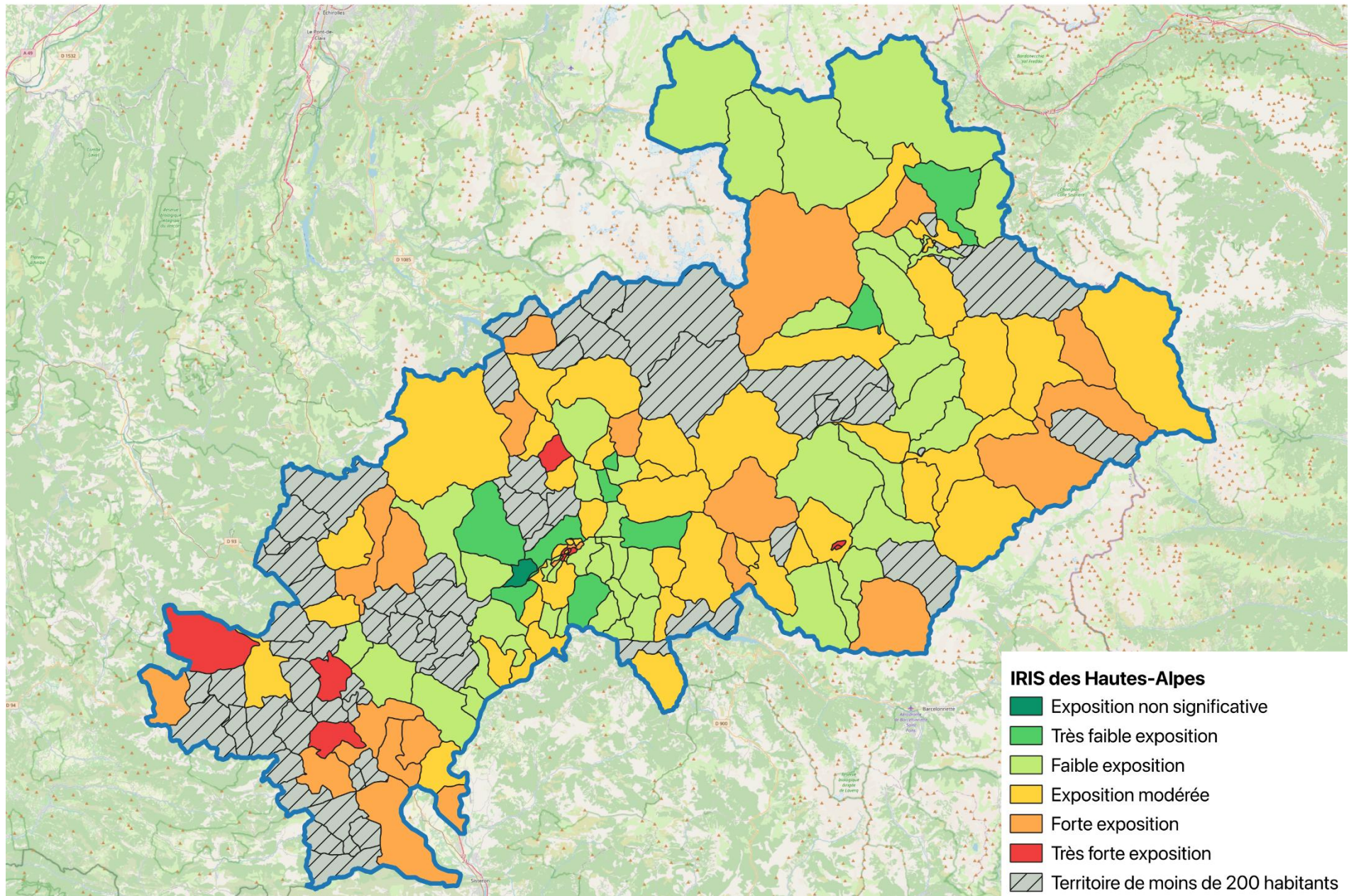


\*ces résultats sont donnés à titre indicatif et ne sont pas significatifs d'un point de vue statistique. Source: RP 2021, calculs LARIIS



Indicateur de fragilité numérique :  
Illectronisme

## Exposition à l'illectronisme



Source: RP 2021, calculs LARIS

Commune	Nom IRIS	Résultats de l'indicateur de vulnérabilité numérique
La Freissinouse	La Freissinouse (Commune non irisée)	0 - Exposition non significative
La Bâtie-Neuve	La Bâtie-Neuve (Commune non irisée)	1 - Très faible exposition
Buissard	Buissard (Commune non irisée)	1 - Très faible exposition
Forest-Saint-Julien	Forest-Saint-Julien (Commune non irisée)	1 - Très faible exposition
Gap	Périphérie Nord	1 - Très faible exposition
Jarjayes	Jarjayes (Commune non irisée)	1 - Très faible exposition
Pelleautier	Pelleautier (Commune non irisée)	1 - Très faible exposition
La Roche-des-Arnauds	La Roche-des-Arnauds (Commune non irisée)	1 - Très faible exposition
Val-des-Prés	Val-des-Prés (Commune non irisée)	1 - Très faible exposition
Les Vigneaux	Les Vigneaux (Commune non irisée)	1 - Très faible exposition
Avançon	Avançon (Commune non irisée)	2 - Faible exposition
Baratier	Baratier (Commune non irisée)	2 - Faible exposition
La Bâtie-Montsaléon	La Bâtie-Montsaléon (Commune non irisée)	2 - Faible exposition
La Bâtie-Vieille	La Bâtie-Vieille (Commune non irisée)	2 - Faible exposition
Briançon	Briançon Vauban	2 - Faible exposition
Briançon	Grande Boucle	2 - Faible exposition
Briançon	Briançon Sud	2 - Faible exposition
Chabottes	Chabottes (Commune non irisée)	2 - Faible exposition
Châteauroux-les-Alpes	Châteauroux-les-Alpes (Commune non irisée)	2 - Faible exposition
Châteauvieux	Châteauvieux (Commune non irisée)	2 - Faible exposition
Crots	Crots (Commune non irisée)	2 - Faible exposition
Eyglis	Eyglis (Commune non irisée)	2 - Faible exposition
Fouillouse	Fouillouse (Commune non irisée)	2 - Faible exposition
Gap	Les Fauvins Treschatel	2 - Faible exposition
Gap	Belleaureille Saint-Roch	2 - Faible exposition
Gap	Les Cèdres Tournefave	2 - Faible exposition
Gap	Les Eyssagnières	2 - Faible exposition
La Grave	La Grave (Commune non irisée)	2 - Faible exposition
Lettret	Lettret (Commune non irisée)	2 - Faible exposition
Manteyer	Manteyer (Commune non irisée)	2 - Faible exposition
Monétier-Allemont	Monétier-Allemont (Commune non irisée)	2 - Faible exposition
Le Monétier-les-Bains	Le Monétier-les-Bains (Commune non irisée)	2 - Faible exposition
Montgenèvre	Montgenèvre (Commune non irisée)	2 - Faible exposition
Montmaur	Montmaur (Commune non irisée)	2 - Faible exposition
Névache	Névache (Commune non irisée)	2 - Faible exposition
Puy-Saint-André	Puy-Saint-André (Commune non irisée)	2 - Faible exposition
Puy-Saint-Pierre	Puy-Saint-Pierre (Commune non irisée)	2 - Faible exposition
Puy-Saint-Vincent	Puy-Saint-Vincent (Commune non irisée)	2 - Faible exposition
Rambaud	Rambaud (Commune non irisée)	2 - Faible exposition
Remollon	Remollon (Commune non irisée)	2 - Faible exposition
La Roche-de-Rame	La Roche-de-Rame (Commune non irisée)	2 - Faible exposition
La Rochette	La Rochette (Commune non irisée)	2 - Faible exposition
Saint-André-d'Embrun	Saint-André-d'Embrun (Commune non irisée)	2 - Faible exposition
Saint-Bonnet-en-Champsaur	Saint-Bonnet-en-Champsaur (Commune non irisée)	2 - Faible exposition
Saint-Clément-sur-Durance	Saint-Clément-sur-Durance (Commune non irisée)	2 - Faible exposition

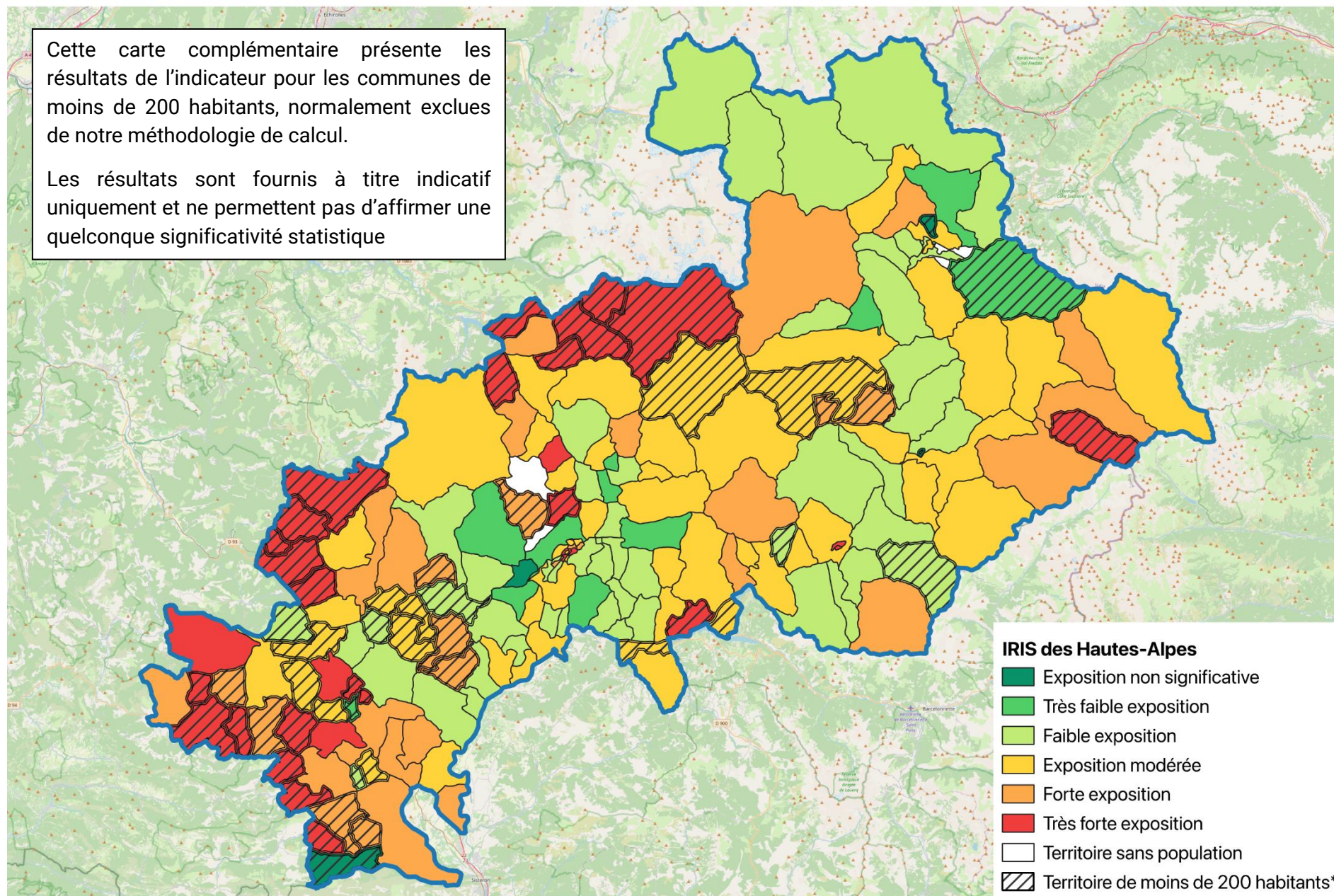
Saint-Crépin	Saint-Crépin (Commune non irisée)	2 - Faible exposition
Saint-Étienne-le-Laus	Saint-Étienne-le-Laus (Commune non irisée)	2 - Faible exposition
Saint-Laurent-du-Cros	Saint-Laurent-du-Cros (Commune non irisée)	2 - Faible exposition
Saint-Martin-de-Queyrières	Saint-Martin-de-Queyrières (Commune non irisée)	2 - Faible exposition
Saint-Sauveur	Saint-Sauveur (Commune non irisée)	2 - Faible exposition
Savournon	Savournon (Commune non irisée)	2 - Faible exposition
Sigoyer	Sigoyer (Commune non irisée)	2 - Faible exposition
Théus	Théus (Commune non irisée)	2 - Faible exposition
Valsерres	Valsерres (Commune non irisée)	2 - Faible exposition
Ventavon	Ventavon (Commune non irisée)	2 - Faible exposition
Villar-d'Arêne	Villar-d'Arêne (Commune non irisée)	2 - Faible exposition
Vitrolles	Vitrolles (Commune non irisée)	2 - Faible exposition
Abriès-Ristolas	Abriès-Ristolas (Commune non irisée)	3 - Exposition modérée
Ancelle	Ancelle (Commune non irisée)	3 - Exposition modérée
L'Argentière-la-Bessée	L'Argentière-la-Bessée (Commune non irisée)	3 - Exposition modérée
Arvieux	Arvieux (Commune non irisée)	3 - Exposition modérée
Aspremont	Aspremont (Commune non irisée)	3 - Exposition modérée
Bréziers	Bréziers (Commune non irisée)	3 - Exposition modérée
Briançon	République-Sainte Catherine	3 - Exposition modérée
Briançon	Briançon Nord	3 - Exposition modérée
Château-Ville-Vieille	Château-Ville-Vieille (Commune non irisée)	3 - Exposition modérée
Aubessagne	Aubessagne (Commune non irisée)	3 - Exposition modérée
Chorges	Chorges (Commune non irisée)	3 - Exposition modérée
Embrun	Les Écartс	3 - Exposition modérée
L'Épine	L'Épine (Commune non irisée)	3 - Exposition modérée
Espinasses	Espinasses (Commune non irisée)	3 - Exposition modérée
La Faurie	La Faurie (Commune non irisée)	3 - Exposition modérée
Gap	Gap Centre	3 - Exposition modérée
Gap	Puymaure Chabanas	3 - Exposition modérée
Gap	Rochasson Bonneval	3 - Exposition modérée
Gap	Villarobert Saint-Michel	3 - Exposition modérée
Gap	Sainte-Marguerite Saint-Jean	3 - Exposition modérée
Gap	Beauregard	3 - Exposition modérée
Gap	Romette Commune Associée	3 - Exposition modérée
Guillestre	Guillestre (Commune non irisée)	3 - Exposition modérée
Lardier-et-Valença	Lardier-et-Valença (Commune non irisée)	3 - Exposition modérée
Laye	Laye (Commune non irisée)	3 - Exposition modérée
Montgardin	Montgardin (Commune non irisée)	3 - Exposition modérée
La Motte-en-Champsaur	La Motte-en-Champsaur (Commune non irisée)	3 - Exposition modérée
Neffes	Neffes (Commune non irisée)	3 - Exposition modérée
Orcières	Orcières (Commune non irisée)	3 - Exposition modérée
Poligny	Poligny (Commune non irisée)	3 - Exposition modérée
Puy-Sanières	Puy-Sanières (Commune non irisée)	3 - Exposition modérée
Réotier	Réotier (Commune non irisée)	3 - Exposition modérée
Risoul	Risoul (Commune non irisée)	3 - Exposition modérée
Saint-Apollinaire	Saint-Apollinaire (Commune non irisée)	3 - Exposition modérée
Dévoluy	Dévoluy (Commune non irisée)	3 - Exposition modérée

Saint-Jean-Saint-Nicolas	Saint-Jean-Saint-Nicolas (Commune non irisée)	3 - Exposition modérée
Saint-Julien-en-Champsaur	Saint-Julien-en-Champsaur (Commune non irisée)	3 - Exposition modérée
Saint-Léger-les-Mélèzes	Saint-Léger-les-Mélèzes (Commune non irisée)	3 - Exposition modérée
La Salle-les-Alpes	La Salle-les-Alpes (Commune non irisée)	3 - Exposition modérée
La Saulce	La Saulce (Commune non irisée)	3 - Exposition modérée
Savines-le-Lac	Savines-le-Lac (Commune non irisée)	3 - Exposition modérée
Tallard	Tallard (Commune non irisée)	3 - Exposition modérée
Upaix	Upaix (Commune non irisée)	3 - Exposition modérée
Vars	Vars (Commune non irisée)	3 - Exposition modérée
Villar-Saint-Pancrace	Villar-Saint-Pancrace (Commune non irisée)	3 - Exposition modérée
Aiguilles	Aiguilles (Commune non irisée)	4 - Forte exposition
Aspres-sur-Buëch	Aspres-sur-Buëch (Commune non irisée)	4 - Forte exposition
Ceillac	Ceillac (Commune non irisée)	4 - Forte exposition
Garde-Colombe	Garde-Colombe (Commune non irisée)	4 - Forte exposition
Gap	La Gare	4 - Forte exposition
Gap	Serrebourges Fontfreyne	4 - Forte exposition
Gap	Les Fauvins Tokoro	4 - Forte exposition
Laragne-Montéglin	Laragne-Montéglin (Commune non irisée)	4 - Forte exposition
Lazer	Lazer (Commune non irisée)	4 - Forte exposition
Molines-en-Queyras	Molines-en-Queyras (Commune non irisée)	4 - Forte exposition
Le Noyer	Le Noyer (Commune non irisée)	4 - Forte exposition
Orpierre	Orpierre (Commune non irisée)	4 - Forte exposition
Les Orres	Les Orres (Commune non irisée)	4 - Forte exposition
Vallouise-Pelvoux	Vallouise-Pelvoux (Commune non irisée)	4 - Forte exposition
Le Poët	Le Poët (Commune non irisée)	4 - Forte exposition
Prunières	Prunières (Commune non irisée)	4 - Forte exposition
Réallon	Réallon (Commune non irisée)	4 - Forte exposition
Val Buëch-Méouge	Val Buëch-Méouge (Commune non irisée)	4 - Forte exposition
Rosans	Rosans (Commune non irisée)	4 - Forte exposition
Saint-Chaffrey	Saint-Chaffrey (Commune non irisée)	4 - Forte exposition
Saint-Firmin	Saint-Firmin (Commune non irisée)	4 - Forte exposition
Saint-Michel-de-Chaillo	Saint-Michel-de-Chaillo (Commune non irisée)	4 - Forte exposition
Veynes	Veynes (Commune non irisée)	4 - Forte exposition
Valdoule	Valdoule (Commune non irisée)	5 - Très forte exposition
Embrun	Centre Historique	5 - Très forte exposition
Embrun	Plan d'Eau-Les Vignes	5 - Très forte exposition
La Fare-en-Champsaur	La Fare-en-Champsaur (Commune non irisée)	5 - Très forte exposition
Gap	Couronne	5 - Très forte exposition
Gap	Molines	5 - Très forte exposition
Gap	Villeneuve	5 - Très forte exposition
Serres	Serres (Commune non irisée)	5 - Très forte exposition
Trescléoux	Trescléoux (Commune non irisée)	5 - Très forte exposition

## Exposition à l'illectronisme

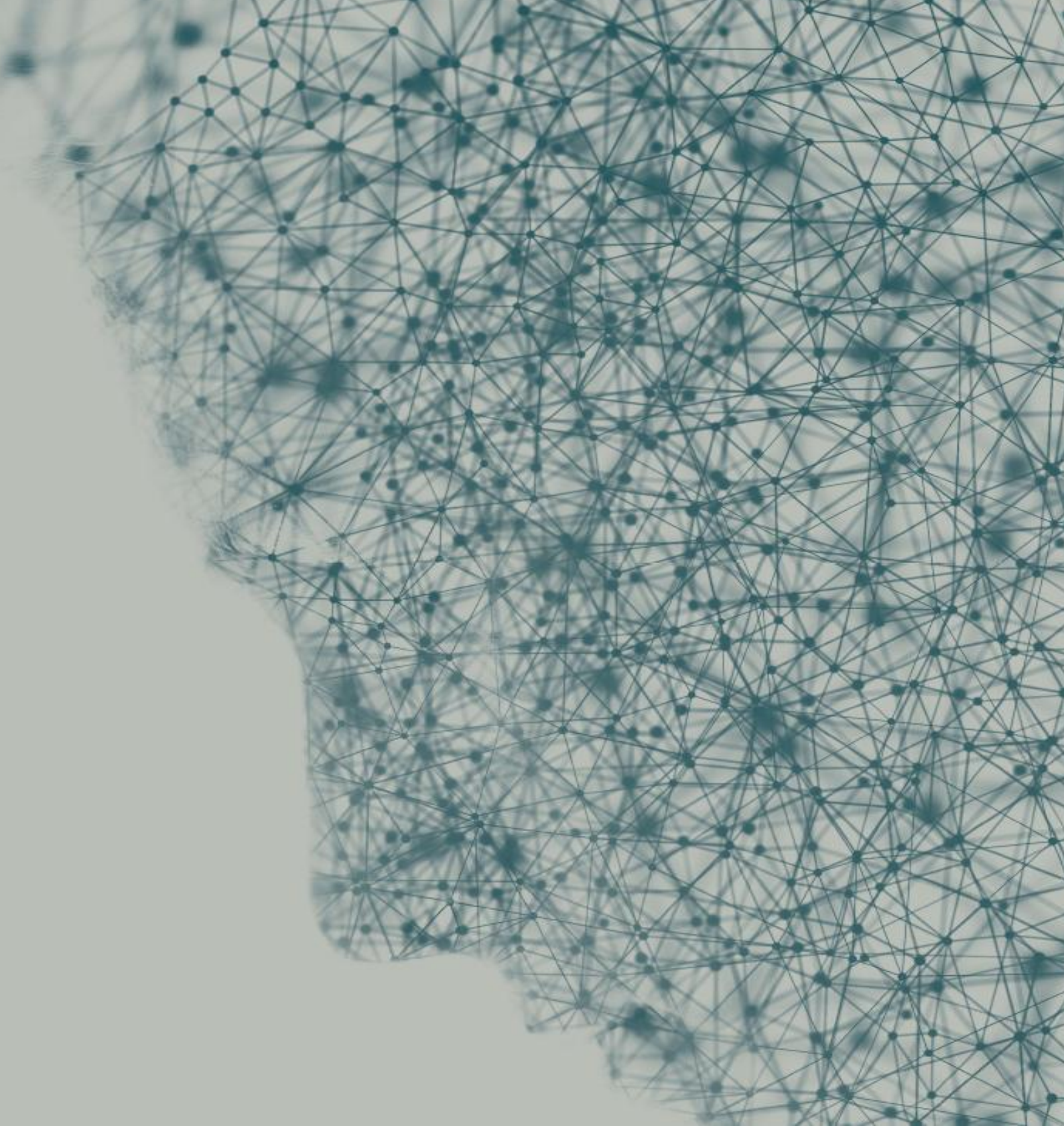
Cette carte complémentaire présente les résultats de l'indicateur pour les communes de moins de 200 habitants, normalement exclues de notre méthodologie de calcul.

Les résultats sont fournis à titre indicatif uniquement et ne permettent pas d'affirmer une quelconque significativité statistique



\*ces résultats sont donnés à titre indicatif et ne sont pas significatifs d'un point de vue statistique. Source: RP 2021, calculs LARIIS





# HÉTIS

Haute école du travail  
et de l'intervention sociale

# LARIIS

Laboratoire de recherche  
interdisciplinaire en intervention sociale

6 rue Chanoine Rance Bourrey, 06100 Nice - 04.92.07.77.97 - [lariis@hetis.fr](mailto:lariis@hetis.fr)